
GRANDES RANDONNÉES SAINT-GERMANOISES

... sur les  depuis 1986 ...

Siège social : Maison des Associations
3 rue de la République - 78100 Saint-Germain-en-Laye
<http://grsg.free.fr>

Lettre d'information mars 2020

Chère Randonneuse, cher Randonneur,

NOUVEAU :

Organisation d'une randonnée « journée » en semaine !!

SOUS RESERVE

Mardi 28 avril randonnée d'une journée "D'une source l'autre" dans le Val-d'Oise
Parcours conçu par Catherine Watrelot au départ de Santeuil : 21,3 km et 289 m de dénivelé. En passant par les Epagnes, Valliere, Le Perchay, chaussée Jules César, Ableigles, Dampont.
Rendez-vous parking de la piscine à 9h 30.

Marche Nordique

SOUS RESERVE

Dimanche 17 mai dans la forêt de Saint-Apolline (à proximité de plaisir), une journée découverte de la marche nordique sera organisée par la FFRandonnée-Yvelines sur un parcours de 9 km environ. Rendez-vous à 10h00 pour un départ à 10h30 ou à 14h00 pour un départ à 14h30. Renseignements et inscription gratuite sur www.rando-yvelines.fr.

Formation

Vous souhaitez rejoindre le groupe des animateurs de randonnée pédestre, vous êtes animateur et souhaitez approfondir vos connaissances, les formations dispensées par la FFRandonnée sont faites pour vous.

N'hésitez pas à consulter le site internet de la fédération (<https://formation.ffrandonnee.fr/>) et/ou à joindre le référent formation GRSG (phil.girardin@wanadoo.fr) pour obtenir des informations complémentaires.

TELETHON décembre 2019



Un petit compte-rendu de cette 1^{ère} édition organisée par les GRSG :

- 229 inscrits dont 216 via Weezevent (27 kms : 63%, 13 kms : 37 %)
- 50 bénévoles ont participé à l'organisation (traverseurs et animateurs)
- Montant du don : 3955 € qui a été remis à l'AFM.

Fort de ce succès nous réorganiserons une marche pour le téléthon 2020. Les personnes souhaitant apporter leur aide pour l'organisation de cette journée sont les bienvenues. Contacter jacqueline.rioult@gmail.com

A la découverte de la forêt et de ses arbres à caractère remarquable

L'Association des Amis de la Forêt de Saint Germain et Marly propose des sorties à la découverte de la forêt et de ses arbres à caractère remarquable.

Ces sorties sont au nombre de 2 par an, l'une au printemps, l'autre à l'automne, elles s'effectuent en boucle à partir de différents points de départ, leur distance est comprise entre 5 et 7 kms, leur durée ne dépasse pas 2 h 30.

Le but est d'expliquer l'écosystème forestier et d'observer des arbres à caractère remarquable par leur taille, leur âge ou la rareté de leur espèce.

L'inscription obligatoire à ces sorties est gratuite pour les adhérents de l'Association, payante à hauteur de 12 € pour les non-adhérents. Prochaines sorties samedi 16 mai et 20 juin.

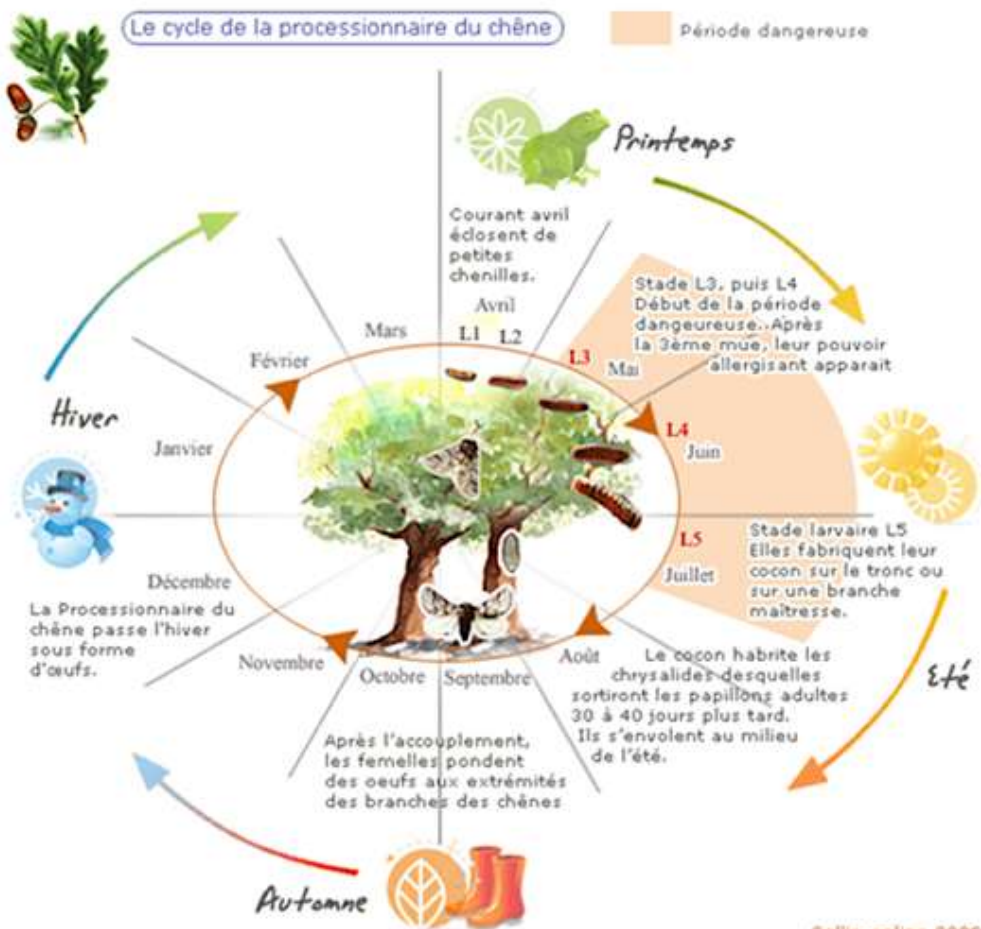
Pour toute information complémentaire sur ces sorties se rendre sur le site Internet de l'Association :

www.amisforestsaintgermainmarly.fr

Biodiversité : La chenille processionnaire du chêne



La chenille processionnaire du chêne est un ravageur important spécifique des chênes. En plus d'occasionner des défoliations importantes sur les arbres, elle est également redoutée pour les urtications qu'elle provoque chez l'homme et chez les animaux domestiques et sauvages.



Le principal risque concerne l'homme puisque la présence de la chenille dans des secteurs fréquentés (travaux forestiers, zones urbaines, sites touristiques, zones de loisirs, ...) provoque des urtications qui peuvent être très sérieuses chez les personnes allergiques. Les animaux domestiques et d'élevage sont également très sensibles aux poils urticants.

Les chenilles sont urticantes à partir du 3ème stade larvaire. Les poils contiennent une protéine urticante, la thaumatopéine, sécrétée par des glandes sous-épidermiques. Ces poils très légers et très volatils peuvent être emportés par le vent et venir se loger dans la peau ou les muqueuses et par frottement, le venin est libéré.



Association A.R.B.R.E.S.

Créée en 1994, l'association A.R.B.R.E.S. (Arbres Remarquables : Bilan, Recherche, Études et Sauvegarde) <https://www.arbres.org> a pour objectifs :

- Être un lieu de rassemblement de tous ceux que les Arbres Remarquables intéressent.
- Stimuler les recherches en profondeur tant biologiques qu'historiques ou folkloriques (légendes et traditions) sur ces témoins du passé.
- Aider les initiatives d'inventaires locaux d'arbres remarquables, en faisant connaître les réalisations passées ou en cours.
- Donner notre appui et notre aide à tous ceux qui souhaitent sauver un de ces arbres menacés soit par la maladie, soit par des aménagements préjudiciables.
- Créer autour des Arbres Remarquables un label efficace pour les protéger.
- Diffuser les connaissances de toutes sortes qui concernent ces arbres en organisant visites, séminaires, conférences, discussions, expositions, écrits.

L'association organise des sorties sur le terrain pour ses adhérents, celles-ci peuvent durer plusieurs jours et permettent la découverte des arbres remarquables de nos régions, à travers les traditions et l'histoire de leur commune.

Projection d'un film partout en France souvent suivies d'un débat animé par des membres de l'association. Un vrai succès. Pour en savoir plus sur l'agenda des projections à venir <https://www.museo-films.com/agenda-projection>

Maintenant également disponible en DVD <https://www.museo-films.com/les-arbres-remarquables>



Prochains rendez-vous

- **Opération forêt propre** : Organisée par les Ateliers de l'Environnement et de la Démocratie avec l'ONF, les amis de la forêt et avec l'appui de la ville de Saint-Germain-en-Laye, le samedi 25 avril. Le départ est fixé à 10 h à l'étoile des 9 routes près de la piscine.
- **Sorties avec le car** : 26 avril, 21 juin

..... A bientôt pour de nouvelles informations